

Le plafonnement  
du nombre  
d'exemplaires  
Servis au Point De  
Vente



26 février 2013

“ La contribution MLP ”

# Table des matières

|                                                    |           |
|----------------------------------------------------|-----------|
| <b>Rappel</b> .....                                | <b>3</b>  |
| I-Mise à Zéro des titres non vendeurs .....        | 3         |
| II-Plafonnement des Fournis au N1 .....            | 5         |
| III-Plafonnement des quantités au PDV .....        | 7         |
| <b>Analyse Critique des dispositifs</b> .....      | <b>10</b> |
| I-Analyse du portefeuille MLP en 2012.....         | 10        |
| II-Plafonnement des quantités servies au PDV ..... | 10        |
| III-Analyse de l'existant .....                    | 12        |
| <b>Propositions MLP d'ajustement</b> .....         | <b>14</b> |
| <b>Annexe</b> .....                                | <b>16</b> |

# Rappel

<sup>1</sup>

Mises en place depuis février 2005, les mesures inter-coopératives, dites GTI (Groupe de Travail Inter-coopératives), avaient pour objectif principal en juillet 2004 d'améliorer, de simplifier et d'alléger l'exercice du métier de diffuseur de presse.

Parmi toutes les mesures mises en œuvre, deux ont particulièrement marqué une rupture avec les anciennes pratiques en instaurant :

- La mise à zéro des titres non vendeurs dans le PDV
- Le plafonnement des quantités des titres vendeurs au niveau N1

Le plafonnement des quantités servies des titres vendeurs au Point De Vente, est généralisé en avril 2009, après des tests en 2006 sur la zone du dépôt de Cergy et une partie de la zone SPSS, avant d'être étendue à toute la zone SPSS en 2008 ainsi qu'aux dépôts d'Angoulême, Avignon, Bourg-En-Bresse, Calais, Le Havre et Villeneuve-le-Roi

## I. Mise à Zéro des titres non vendeurs

### • Objectif et Périmètre

La régulation des flux

#### a. Règles de mise à zéro des titres non vendeurs

Un titre est retiré des références servies dans un point de vente après :

- 6 parutions sans vente consécutives, pour les hebdomadaires,
- 5 parutions sans vente consécutives pour les bimensuels,
- 5 parutions sans vente consécutives pour les mensuels,
- 4 parutions sans vente consécutives pour les bimestriels,
- 3 parutions sans vente consécutives pour les trimestriels.

Dans les points de vente à forte activité saisonnière, la mise à zéro de la fourniture ne s'applique pas si l'historique de vente de la saison précédente fait apparaître des ventes (cette exception sera gérée avec les dépositaires).

#### b. Durée d'application

Cette mise à zéro de la fourniture intervient à compter de la parution N+2 pour une durée de :

- Trois mois pour les hebdomadaires et bimensuels
- Quatre mois pour les mensuels
- Six mois pour les bimestriels et trimestriels

Si, lors du retour du titre dans le point de vente, il est à nouveau constaté les séquences de non vente précisées ci-dessus, la mise à zéro de la fourniture s'effectuera pour une durée identique à la première fois.

La constitution de la séquence se poursuit en cas de changement éventuel de société de messageries.

La MAZ (Mise A Zéro) des titres non vendeurs dans le PDV consiste à retirer le produit de l'offre du PDV après 'n' parutions consécutives de non vente.

<sup>1</sup> L'ensemble des règles présentées sont issues des travaux des différents groupes de travail (GTI, CSI) mis en place au sein du CSMP et/ou de décisions émanant de ce dernier.

Cette mise à zéro de la fourniture dans le point de vente à partir de la parution N+2 – la parution N étant la dernière de la séquence observée de non vente, sera coordonnée en central par les messageries pour son application par les dépôts, et ne saurait intervenir dans les cas suivants :

- Demande expresse du diffuseur auprès de son dépôt pour recevoir le titre,
- Fermeture temporaire du point de vente,
- Point de vente purement saisonnier
- Non mise en vente avérée,
- Nouvelle formule avérée (à la demande argumentée de l'Éditeur)
- Dossier rédactionnel local annoncé en couverture (à la demande argumentée de l'Éditeur)
- Hebdomadaires d'information politique et générale tels que déterminés par le décret n° 93-37 du 17 janvier 1997.

## II. Plafonnement des Fournis au N1

### • Objectif et Périmètre

Mettre en place dans le réseau une quantité d'exemplaires raisonnablement proportionnée au potentiel de vente espéré et ajuster la répartition des quantités aux différents agents de la vente par le biais de réglages réguliers.

- Les titres dont il est constaté que les fournitures excèdent sur plusieurs parutions successives les seuils définis par tranches par la grille de référence, se verront appliquer au niveau de la messagerie un plafonnement des quantités fournies.
- Les titres concernés par cette mesure devront avoir dépassé le seuil de fournis maximum par tranches de façon successive :
  - 6 fois pour un hebdomadaire
  - 5 fois pour un bimensuel
  - 5 fois pour un mensuel
  - 4 fois pour un bimestriel
  - 3 fois pour un trimestriel
- Pour les nouveautés et les nouvelles formules avérées (à la demande argumentée de l'Éditeur), cette mesure s'appliquera après un délai de carence de trois mois.

### • Calcul des fournis maximum autorisés

Une fois le dépassement constaté après la séquence correspondant à la périodicité du titre, une moyenne de vente est calculée sur la base des 'n' parutions, suivant la périodicité. La dernière parution N prise en compte étant celle du constat du dépassement.

### • Prise en compte du numéro homologue

Si la vente du numéro homologue de l'année précédente de la parution à partir de laquelle s'appliquera la régulation (soit le N+2) dépasse de 30% la moyenne de vente ainsi calculée, celui-ci est considéré comme seule base de calcul de la vente de référence. L'éventuelle prise en compte du numéro homologue se fera à la demande expresse de l'Éditeur. *(On entend par numéro homologue, la parution à la même date de l'année précédente ou la parution avec un thème rédactionnel identique et mise en vente dans la même période de calcul de la moyenne de vente de l'année précédente).* En appliquant le coefficient défini par la grille à la vente du numéro homologue de l'année précédente, on obtient la quantité de fournis maximum autorisés.

### • Mise en œuvre

Pendant la parution N+1, la société de messageries annoncera à l'Éditeur la quantité de fournis maximum autorisés. Pour les hebdomadaires, cette annonce sera faite pendant la parution de N+2.

Si les quantités livrées se révèlent supérieures au maximum autorisé, la part excédentaire ne sera pas prise en charge par la messagerie et les frais de retour seront à la charge de l'Éditeur.

Cette mesure sera applicable à la parution N+4 pour les hebdomadaires, N+3 pour les bimensuels et N+2 pour les autres périodicités.

Tous les titres sont dans le périmètre, y compris les titres d'information politique et générale, à l'exception des EY, des PM. Les périodicités supérieures au trimestriel sont exclues du dispositif.

- **Durée d'application**

La limitation des fournis s'appliquera pendant un nombre de parutions déterminé selon la périodicité du titre :

- ❖ 6 parutions pour un hebdo
- ❖ 5 parutions pour un bimensuel
- ❖ 5 parutions pour un mensuel
- ❖ 4 parutions pour un bimestriel
- ❖ 3 parutions pour un trimestriel

L'Éditeur s'engage à réaliser un réglage sur la base des quantités autorisées. A défaut, la société de messageries le fera réaliser et cette prestation sera facturée à l'Éditeur.

Si, lors du nouveau constat effectué lors de la parution du deuxième numéro suivant la période de fournis maximum autorisés, le dépassement est à nouveau avéré, une nouvelle quantité de fournis maximum autorisés sera calculée sur les mêmes bases et la durée d'application sera doublée.

- **Grille de référence métropole**

| tranches de vente   | prise forfaitaire | + | prise/ex. vendu tranche |
|---------------------|-------------------|---|-------------------------|
| 0 à 2 500           | 0                 | + | 6,25                    |
| 2 501 à 5 000       | 15 625            | + | 4,50                    |
| 5 001 à 10 000      | 26 875            | + | 2,99                    |
| 10 001 à 15 000     | 41 825            | + | 2,50                    |
| 15 001 à 20 000     | 54 325            | + | 2,29                    |
| 20 001 à 25 000     | 65 775            | + | 2,04                    |
| 25 001 à 30 000     | 75 975            | + | 1,90                    |
| 30 001 à 35 000     | 85 475            | + | 1,77                    |
| 35 001 à 40 000     | 94 325            | + | 1,70                    |
| 40 001 à 45 000     | 102 825           | + | 1,60                    |
| 45 001 à 50 000     | 110 825           | + | 1,58                    |
| 50 001 à 62 500     | 118 725           | + | 1,51                    |
| 62 501 à 75 000     | 137 600           | + | 1,49                    |
| 75 001 à 100 000    | 156 225           | + | 1,46                    |
| 100 001 à 175 000   | 192 725           | + | 1,43                    |
| 175 001 à 250 000   | 299 975           | + | 1,42                    |
| 250 001 à 375 000   | 406 475           | + | 1,38                    |
| 375 001 à 500 000   | 578 975           | + | 1,21                    |
| 500 001 à 750 000   | 730 225           | + | 1,12                    |
| 750 001 à 1 000 000 | 1 010 225         | + | 1,11                    |
| >1 000 000          | 1 287 825         | + | 1,10                    |

### III. Plafonnement des quantités au PDV

- **Objectif et Périmètre**

Les principes consistent :

- A définir pour chaque parution et chaque point de vente une fourniture maximale à ne pas dépasser.
- Cette quantité maximale est calculée en fonction des ventes passées du titre et d'une grille de plafonnement, et ne peut être inférieure à la vente maximum constatée sur la période considérée.
- Pour chaque titre, chaque parution, chaque point de vente, un contrôle vérifie que la quantité prévue n'excède pas la quantité maximale autorisée.
- Le plafonnement s'applique sur la quantité prévue pour le point de vente, quelle que soit son origine : service de base, réglage éditeur, modifications du dépôt, etc, sauf cas de « déplafonnement » autorisé.
- Seules les quantités autorisées sont livrées aux points de vente, les quantités excédentaires sont retenues au dépôt.

Le périmètre : les titres réguliers (publications), hors titres d'information politique et générale, et les titres AL et PP de périodicité régulière.

Sont exclus les titres d'information politique et générale, les EY, PM ainsi que les titres à périodicité supérieure au trimestriel.

Nombre de parutions prises en compte pour la vente de référence

- Hebdomadaire : moyenne des 6 derniers numéros
- Bimensuel : moyenne des 5 derniers numéros
- Mensuel : moyenne des 5 derniers numéros
- Bimestriel : moyenne des 4 derniers numéros
- Trimestriel : moyenne des 3 derniers numéros

Les parutions mises en vente entre le 20 juin et le 25 août ne sont pas prises en compte pour la vente de référence.

Parution sur laquelle s'applique le plafonnement (**P** étant la dernière parution prise en compte dans le calcul) :

- Parution **P+3** pour les hebdomadaires et les bimensuels
- Parution **P+2** pour toutes les autres périodicités

- **Les cas de déplafonnement**

Déplafonnement sur l'ensemble du réseau

- Les titres d'information politique et générale
- Les nouveautés et nouvelles formules
  - o Les parutions ne sont pas plafonnées pendant les six premiers mois
- Les parutions pour lesquelles la parution « homologue » a réalisé des ventes de 30% supérieure aux dernières parutions
  - o La parution homologue est déclarée par l'éditeur
- Les parutions qui font l'objet d'une publicité sur une télévision nationale (chaînes hertziennes) ou une radio nationale
- Les parutions pour lesquelles l'UNDP accepte une dérogation

## Déplafonnement sur une partie du réseau

- Tout point de vente qui en fait la demande
  - o Pour l'ensemble des produits ou certains produits particuliers
- Pour toutes les parutions, les points de vente que les dépôts décident d'exclure du plafonnement
  - o Points de vente à très forte variation saisonnière, créations, modernisations, ...
- Les parutions qui adhèrent à un dispositif de promotion et d'affichage (minimum deux 30X40) mis en œuvre sur les points de vente presse par les messageries, les sociétés prestataires de services, les enseignes et autres.
  - o Le déplafonnement porte sur les points de vente concernés par la promotion/affichage.
- Les promotions organisées localement par les éditeurs et les dépôts
  - o Le déplafonnement concerne tous les diffuseurs des dépôts concernés. Ce sont les dépôts qui procèdent à sa mise en œuvre , via une procédure dans leurs outils.
  - o Les éditeurs doivent transmettre les demandes aux dépôts.
  - o Le dépôt peut décider de lui-même le déplafonnement s'il a connaissance d'un événementiel particulier.
- Les points de vente pour lesquels la dernière vente du titre sur la période de référence est en rupture.
  - o Le déplafonnement ne porte que sur le point de vente.

## ● Grilles de Plafonnement

La grille 01, dite CERGY, est utilisée pour tous les points de vente toutes natures sur la métropole, à l'exception des kiosques de la zone SPSS à qui on applique la grille 02- dite KIOSQUES ou dite serrée.

| Grille 01 CERGY |              |     |                  | Grille 02 KIOSQUES |              |   |                  |
|-----------------|--------------|-----|------------------|--------------------|--------------|---|------------------|
| Tranche de vte  | Type de      |     | Quantité ou coef | Tranche de vte     | Type de      |   | Quantité ou coef |
| valeur mini     | Val. ou coef | %   |                  | valeur mini        | Val. ou coef | % |                  |
| 0,00 Q          |              |     | 2                | 0,00 Q             |              |   | 1                |
| 0,75 Q          |              |     | 3                | 0,30 Q             |              |   | 2                |
| 1,00 Q          |              |     | 4                | 0,75 Q             |              |   | 3                |
| 1,50 Q          |              |     | 5                | 1,50 Q             |              |   | 4                |
| 2,00 Q          |              |     | 7                | 2,00 Q             |              |   | 5                |
| 3,00 Q          |              |     | 9                | 3,00 Q             |              |   | 6                |
| 4,00 Q          |              |     | 12               | 3,50 Q             |              |   | 7                |
| 5,00 Q          |              |     | 14               | 4,00 Q             |              |   | 8                |
| 6,00 Q          |              |     | 16               | 4,50 Q             |              |   | 9                |
| 7,00 A*         |              | 56% | 2,273            | 5,00 Q             |              |   | 10               |
| 15,00 A*        |              | 56% | 2,273            | 6,00 Q             |              |   | 11               |
| 20,00 A*        |              | 45% | 1,818            | 7,00 Q             |              |   | 13               |
| 30,00 A*        |              | 45% | 1,818            | 8,00 Q             |              |   | 15               |
| 50,00 A*        |              | 45% | 1,818            | 9,00 Q             |              |   | 17               |
| 100,00 A*       |              | 45% | 1,818            | 10,00 Q            |              |   | 19               |
|                 |              |     |                  | 11,00 Q            |              |   | 21               |
|                 |              |     |                  | 12,00 Q            |              |   | 23               |
|                 |              |     |                  | 13,00 Q            |              |   | 25               |
|                 |              |     |                  | 14,00 Q            |              |   | 27               |
|                 |              |     |                  | 15,00 A*           |              |   | 1,45             |



- **Cas des déclinaisons ponctuelles : Modalité transitoire**
  - Dans le cas de déclinaison ponctuelle (ex. un titre accompagné une fois sur deux d'un DVD, le plafond doit être calculé sur la somme des ventes de toutes les déclinaisons.
  - A court terme, cet automatisme n'est pas gérable via P2000. Il pourra l'être lors de la mise en place de la version 1 de Syprès.
  - Conséquence : à court terme, les parutions qui comprennent dans leur historique une déclinaison ponctuelle ne seront pas plafonnées.
  - La demande sera faite par l'éditeur à la messagerie qui déplafonnera automatiquement l'ensemble des dépôts
  - Un message apparaîtra sur le BL.

# Analyse Critique des dispositifs

## I. Analyse du portefeuille MLP sur 2012

Sur la période 2012, le portefeuille est constitué à près de 65% de titres à périodicité régulière. Si l'on ajoute la périodicité Irrégulière, le pourcentage atteint plus de 81%. En termes de nombre de parutions facturées, la périodicité régulière représente plus de 87% et plus de 95% lorsqu'on rajoute les Irréguliers.

Tableau 1 – Parutions MLP facturées en 2012

| Périodicités | Titres      | Parutions    | Fournis            | % titres    | % Parutions | % Fournis   | Tx Invendus <sup>1</sup> | Qualification Majoritaire en titres | Taux       |
|--------------|-------------|--------------|--------------------|-------------|-------------|-------------|--------------------------|-------------------------------------|------------|
| Annuels      | 17          | 18           | 499 858            | 0,44%       | 0,11%       | 0,12%       | 43,67%                   | AL                                  | 100%       |
| Semestriels  | 18          | 29           | 349 607            | 0,47%       | 0,18%       | 0,08%       | 35,18%                   | AL                                  | 78%        |
| Irréguliers  | 650         | 1322         | 21 127 324         | 16,91%      | 8,35%       | 5,11%       | 61,09%                   | Presse                              | 65%        |
| Uniques      | 684         | 684          | 11 502 715         | 17,79%      | 4,32%       | 2,78%       | 54,77%                   | PM/PZ                               | 86%        |
| Trimestriels | 976         | 3018         | 51 667 972         | 25,38%      | 19,07%      | 12,50%      | 60,48%                   | Presse                              | 93%        |
| Bimestriels  | 983         | 4106         | 65 155 144         | 25,57%      | 25,94%      | 15,76%      | 64,17%                   | Presse                              | 67%        |
| Mensuels     | 305         | 2677         | 69 756 920         | 7,93%       | 16,91%      | 16,88%      | 60,04%                   | Presse                              | 99%        |
| Bi-Mensuels  | 111         | 1382         | 10 219 891         | 2,89%       | 8,73%       | 2,47%       | 41,80%                   | EY                                  | 93%        |
| Hebdos       | 101         | 2594         | 183 036 733        | 2,63%       | 16,39%      | 44,28%      | 32,44%                   | EY                                  | 53%        |
| <b>Total</b> | <b>3845</b> | <b>15830</b> | <b>413 316 164</b> | <b>100%</b> | <b>100%</b> | <b>100%</b> | <b>47,94%</b>            | <b>Presse</b>                       | <b>69%</b> |

Source Base Presse – Parutions facturées du 1er janvier 2012 au 31 décembre 2012

## II. Plafonnement des quantités servies au PDV

Les règles fixant le périmètre des familles de produits du plafonnement des quantités affectées au niveau 3 ne sont pas homogènes avec celles du plafonnement des fournis au niveau 1. En effet, alors que les titres d'information politique et générale sont exclus du dispositif de plafonnement au détail, ils sont intégrés dans le plafonnement au niveau 1.

Depuis 2008, deux grilles sont mises en œuvre dans la limitation des quantités servies aux points de vente :

- Une grille standard, dite CERGY. Elle est utilisée pour tous les diffuseurs, à l'exception des kiosques de la zone SPPS.
- Une grille serrée, dite KIOSQUES. Celle-ci est exclusivement utilisée pour les points de vente « kiosque » de la zone Paris (SPPS).

Après bientôt 4 ans de pratique du plafonnement au point de vente, il est patent que la mesure ne satisfait pas pleinement les acteurs :

- Les diffuseurs qui ont le sentiment que les quantités sont toujours excessives, en tous les cas pour les titres qui ne se vendent pas dans leurs magasins et peu suffisantes pour les titres sur lesquels ils subissent des ruptures de ventes,
- Les dépositaires qui expriment le fait que le plafonnement intervient sur la base de ventes précédentes, même si ce sont des moyennes de ventes, qui ne se répèteront vraisemblablement pas à ce niveau lors de la parution sur laquelle la limitation prend effet. Le risque est soit un taux d'invendus élevé, soit une rupture de vente. C'est pourquoi certains dépositaires préfèrent gérer au mieux les services de leurs diffuseurs en apportant un soin d'orfèvre plutôt que de les inscrire dans le module de plafonnement des outils messageries,
- Les éditeurs qui ont perdu, en partie, la maîtrise de leur politique de diffusion avec les règles de gestion de l'offre qui ont été mises en œuvre ces dernières années. Beaucoup également estiment que fixer une quantité en se basant sur des ventes passées ne permet pas de déterminer les ventes futures dont le potentiel est intrinsèquement lié aux mix-produit de la parution (prix, promotion, thématique, courbe de vente...) et au contexte (saisonnalité de la famille marketing ou merchandising, saisonnalité du point de vente, évolution de la famille marketing...).

Comme l'a souligné le CSMP dans son avis de consultation, il s'agit d'améliorer l'attractivité du métier de diffuseur de presse en préservant ce dernier « *...des inconvénients occasionnés par les quantités excessives servies au point de vente du fait de comportements abusifs ou non maîtrisés de certains éditeurs.* »

Pour aller au-delà des sentiments et ressentis, il est important d'analyser l'activité des diffuseurs à travers le prisme des quantités et du plafonnement.

### III. Analyse de l'existant

#### Effets du plafonnement sur l'année 2012

Nous constatons tout d'abord que le plafonnement est mis en œuvre sur la majorité des dépôts et impacte sur la métropole près de 54% du réseau de détail.

Le réseau de détail plafonné par réseaux dépôts au 15/02/2013

|                          | Non Plafonnés | Plafonnés     | Total PDV     | Taux Plafonnés |
|--------------------------|---------------|---------------|---------------|----------------|
| <b>ALLIANCE</b>          | 5 311         | 2 578         | 7 889         | 32,68%         |
| <b>INDEPENDANT</b>       | 3 832         | 2 150         | 5 982         | 35,94%         |
| <b>SAD</b>               | 1 246         | 5 464         | 6 710         | 81,43%         |
| <b>SOPROCOM</b>          | 2 479         | 3 775         | 6 254         | 60,36%         |
| <b>TOTAL DEPOTS</b>      | 12 868        | 13 967        | 26 835        | 52,05%         |
| <b>PARIS<sup>2</sup></b> | 189           | 746           | 935           | 79,79%         |
| <b>RELAY DIRECTS</b>     | 26            | 490           | 516           | 94,96%         |
| <b>TOTAL METROPOLE</b>   | <b>13 083</b> | <b>15 203</b> | <b>28 286</b> | <b>53,75%</b>  |

Source SIR au 15/02/2013, hors PVQ

Avec un peu plus de la moitié des détaillants bénéficiant de la mesure de plafonnement, le taux d'inventus moyen MLP en exemplaires, tous produits, se situe à 47,94% (cf. Tableau 1). On notera que les diffuseurs plafonnés ont un taux d'inventus supérieur à 70%.

Les taux d'inventus tous PDV vs Plafonnés

|                  | Fournis            | Inventus           | Fournis Servis    | Inventus Plafonnés | Taux général  | Taux Plafond  |
|------------------|--------------------|--------------------|-------------------|--------------------|---------------|---------------|
| <b>Janvier</b>   | 34 374 521         | 16 661 525         | 889 931           | 618 296            | 48,47%        | 69,48%        |
| <b>Février</b>   | 32 669 741         | 16 498 273         | 645 524           | 452 271            | 50,50%        | 70,06%        |
| <b>Mars</b>      | 35 459 658         | 18 357 755         | 1 206 489         | 861 767            | 51,77%        | 71,43%        |
| <b>Avril</b>     | 34 253 352         | 17 093 045         | 1 097 040         | 783 354            | 49,90%        | 71,41%        |
| <b>Mai</b>       | 31 318 605         | 15 952 454         | 1 024 421         | 718 537            | 50,94%        | 70,14%        |
| <b>Juin</b>      | 35 009 697         | 17 952 940         | 854 843           | 597 376            | 51,28%        | 69,88%        |
| <b>Juillet</b>   | 34 759 051         | 17 386 594         | 670 359           | 473 174            | 50,02%        | 70,59%        |
| <b>Août</b>      | 32 303 424         | 15 677 996         | 671 201           | 464 604            | 48,53%        | 69,22%        |
| <b>Septembre</b> | 32 590 948         | 16 839 599         | 864 957           | 607 891            | 51,67%        | 70,28%        |
| <b>Octobre</b>   | 35 517 331         | 18 191 590         | 1 033 895         | 737 344            | 51,22%        | 71,32%        |
| <b>Novembre</b>  | 28 328 371         | 14 648 311         | 790 892           | 557 203            | 51,71%        | 70,45%        |
| <b>Décembre</b>  | 22 720 288         | 9 563 277          | 415 254           | 286 957            | 42,09%        | 69,10%        |
| <b>Total</b>     | <b>389 304 987</b> | <b>194 823 359</b> | <b>10 164 806</b> | <b>7 158 774</b>   | <b>50,04%</b> | <b>70,43%</b> |

Source Base Presse et IRIS PASS, tous titres, hors EY, PM et PZ

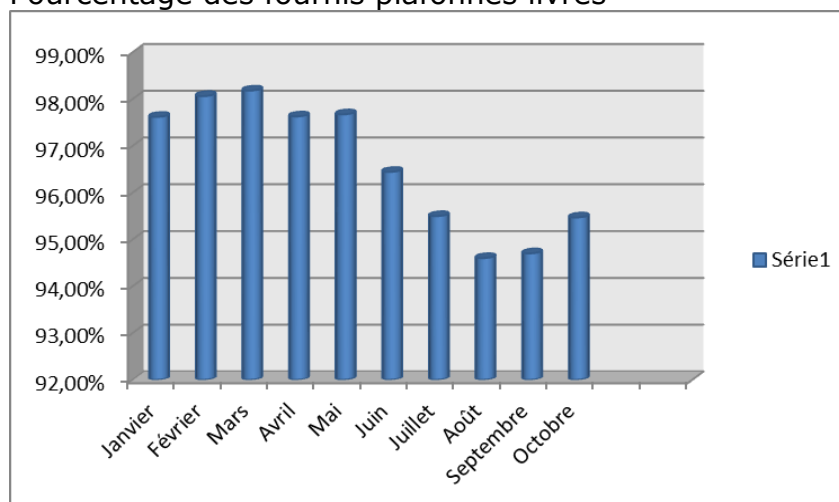
Au niveau des dépôts, force est de constater que les performances sont très homogènes entre les zones plafonnées et celles non plafonnées, puisque le taux d'inventus des diffuseurs déplafonnés est de 46,80% sur l'année 2012.

<sup>2</sup> Compris Relay Paris

### Quantité plafonnée et quantité servie

De janvier à octobre 2012, il a été servi près de 4% de fournis en dessous du maximum autorisé.

Pourcentage des fournis plafonnés livrés



Source Iris Pass

Les déposataires ont donc apporté des modifications à la baisse sur les fournitures plafonnées. On constate toutefois un écart conséquent en matière de maîtrise du taux d'invendus. On peut légitimement se demander si cet écart aurait été plus important si la fourniture totale autorisée avait été servie aux points de vente.

### Grilles de Plafonnement

A l'exception de Paris, la grille de plafonnement utilisée est celle dite de « CERGY », du nom du premier dépôt ayant mis en œuvre les premiers tests de plafonnement.

Sur Paris, deux grilles sont utilisées, celle de « CERGY » et celle, plus serrée, dite « KIOSQUES ».

La grille « KIOSQUES » est utilisée pour les seuls kiosques et la grille « CERGY » pour tous les autres points de vente.

Un zoom sur la Ville de Paris, où ces 2 grilles de plafonnement coexistent, montre une disparité entre les kiosques et les autres points de vente. Les premiers ont un taux d'invendus inférieur de près de 8 points sur les titres plafonnés alors que l'écart n'est que de 1 point sur tous titres.

|             | Fournis    | Invendus   | Fournis Servis | Invendus Plafonnés | Taux invendus Tous titres | Taux Invendus Titres Plafonnés |
|-------------|------------|------------|----------------|--------------------|---------------------------|--------------------------------|
| Kiosques    | 5 670 298  | 2 808 597  | 228 571        | 143 912            | 49,53%                    | <b>62,96%</b>                  |
| Autres      | 16 775 147 | 8 537 167  | 500 352        | 353 539            | 50,89%                    | 70,66%                         |
| Total Paris | 22 445 445 | 11 345 764 | 728 923        | 497 451            | 50,55%                    | 68,24%                         |

# Propositions MLP d'ajustement

Sur la base des données précédemment analysées, MLP propose les ajustements suivants avec un double objectif :

- Préserver les ventes des produits dans un contexte de marché baissier qui est désormais central à la différence de la situation en vigueur au moment où les règles initiales ont été établies
- Adapter les quantités au potentiel de ventes du diffuseur afin de clarifier l'offre presse. Ceci permettrait une meilleure exposition de la largeur d'offre pour chercher des gains de CA et alléger le métier du diffuseur.

La présente proposition respecte le périmètre de travail de la consultation établie par le CSMP et ne porte donc que sur le plafonnement des quantités diffuseurs. Il ne faut toutefois pas occulter le fait que la gestion des quantités servies au point de vente est l'objet des autres règles citées en début de document ainsi qu'indirectement par la méthode d'assortiment en cours de déploiement (la suppression ou l'ajout de références induit des variations en termes de quantités servies). Ces règles forment un tout qui détermine le cadre de travail des différents acteurs. Aussi serait-il judicieux d'apprécier dans leur ensemble et non seulement au cas par cas les effets de ces différentes règles afin d'évaluer leur performance globale et les éventuels effets conjugués qu'elles pourraient être susceptibles d'avoir.

## **1<sup>er</sup> ajustement** – Périmètre titres

S'agissant d'un réseau qui a été bâti pour la presse, il serait légitime que tout produit non presse, ou hors-presse, soit soumis aux mêmes contraintes que la presse coopérative, dès lors que ce produit est distribué par une messagerie de presse.

Soumettre les PM de périodicité régulière aux mêmes contraintes de quantité dans les points de vente serait une avancée pour rendre plus lisible le plafonnement des quantités au point de vente. Les EY ayant une politique de diffusion très particulière en matière d'invendus, cette catégorie de produits ne fera pas l'objet de notre proposition.

***Inclure les PM dans le dispositif de plafonnement des quantités servies au niveau 3.***

## **2<sup>ème</sup> ajustement** – Généralisation du plafonnement

Comme on l'a vu précédemment, il existe une disparité de traitement des diffuseurs en plafonnement selon la zone de chalandise (54% du réseau de détail plafonnés).

Pour apporter une réponse équitable à tout diffuseur, quelle que soit sa zone d'implantation, nous proposons que les messageries inscrivent par défaut tous les points de vente dans le processus d'assortiment dans leurs systèmes d'information utilisés par le Niveau 2.

Toutefois, il faudra gérer des exceptions locales définies par le CSMP. C'est ainsi que :

- Les points de vente à caractère saisonnier, implantés dans des communes saisonnières (cf. liste Annexe), comme pour la gestion des diffuseurs qualifiés, pourraient par défaut être exclus du plafonnement général par les messageries ;
- Les points de vente en création devront être en exception pendant 1 an à partir de la date d'ouverture au public. S'entend création un nouveau point de vente et non un nouveau NIM attribué pour différentes raisons ;
- Les points de vente en modernisation seront déclarés par les dépositaires aux messageries pour être gérés en exception pendant un an à partir de la date de modernisation. Pour éviter tout litige d'interprétation, nous proposons qu'une modernisation soit validée lorsque son montant est égal à celui demandé pour la qualification 2<sup>ème</sup> plan, soit **3.500€ HT**.
- Les points de vente ne souhaitant pas bénéficier du plafonnement, s'il en existe, devront se déclarer auprès du CSMP pour être exclus de la mesure de plafonnement. Cette liste n'est pas exhaustive, mais elle fixe la démarche que nous proposons d'initier.

***Plafonner par défaut, par le biais des messageries, l'ensemble des diffuseurs, à l'exception des cas spécifiques répertoriés par le CSMP.***

### **3<sup>ème</sup> ajustement – S'assurer de la maîtrise de la gestion des quantités**

Les analyses réalisées sur le détail de la distribution des produits actuellement plafonnables nous laisse penser que :

- 1) les quantités écrtées ne font pas systématiquement l'objet d'une nouvelle analyse et une nouvelle répartition pour les affecter à d'autres points de vente si tant est qu'il y ait du potentiel sur d'autres points de vente,
- 2) la recherche de la bonne utilisation de ces quantité est déléguée au dépositaire. Il est à noter que dans bon nombre de cas de figures, ces quantités seront affectées au diffuseur excédent et donc mises de côté, ce qui est particulièrement aberrant tant d'un point de vue économique (pour l'éditeur, les messageries et le dépositaire) qu'écologique.

Nous proposons donc que :

- La grille de plafonnement national soit ressérée pour rapprocher les logiques de plafonnement local et de plafonnement national (ce sujet devra faire l'objet d'une consultation complémentaire)
- Les parutions dont plus de 80% des diffuseurs servis ont un taux d'invendus moyen supérieur à 75% fassent obligatoirement l'objet d'une répartition de détail. Les séquences de calcul pour déterminer les parutions concernées par ce dispositif devront être les mêmes que celles utilisées pour le plafonnement.
- Les parutions dont plus de 25% des diffuseurs sont plafonnés devront également et obligatoirement faire l'objet d'un réglage diffuseurs avec le double objectif de ne pas adresser aux dépositaires des quantités dont la somme globale n'est pas affectée ni de

traiter les écarts générés pas l'écrétage en réalisant des offices qui de facto affectent les diffuseurs dont les quantités initiales sont les plus fortes. Les quantités non affectées à un détail diffuseurs ne seront pas distribuées par les messageries et mises à disposition des éditeurs s'ils s'avéraient qu'elles étaient toutefois imprimées et livrées.

| Tranches de PdV servis (Assiette distribution) <input type="checkbox"/> | Nb de parutions | Nb PdV plafonnés (Moyen) | Nb PdV servis (moyen) | % PdV plafonnés (Moyen) | % PdV plafonnés (Min) | % PdV plafonnés (Max) |
|-------------------------------------------------------------------------|-----------------|--------------------------|-----------------------|-------------------------|-----------------------|-----------------------|
| * < 5 000                                                               | 736             | 498                      | 2 938                 | 16,94%                  | 0,30                  | 47,45                 |
| ** de 5 000 à 10 000                                                    | 577             | 1 058                    | 6 951                 | 15,23%                  | 0,17                  | 37,12                 |
| ** de 10 000 à 15 000                                                   | 132             | 1 670                    | 11 803                | 14,15%                  | 2,22                  | 34,67                 |
| * >15 000                                                               | 36              | 2 623                    | 18 090                | 14,50%                  | 3,53                  | 28,68                 |
| <b>Total général</b>                                                    | <b>1 481</b>    | <b>872</b>               | <b>5 660</b>          | <b>15,41%</b>           | <b>0,17</b>           | <b>47,45</b>          |

***Veiller à garantir que l'ensemble de la chaîne de distribution s'investisse dans la gestion des quantités et garantisse à chacun de travailler dans les meilleures conditions.***



# *ANNEXE*

## *LISTE DES COMMUNES SAISONNIERES*

| <b>INSEE</b> | <b>CP</b> | <b>COMMUNE</b>        |
|--------------|-----------|-----------------------|
| 01021        | 01480     | Ars-sur-Formans       |
| 01143        | 01220     | Divonne-les-Bains     |
| 01173        | 01170     | Gex                   |
| 01185        | 01110     | Hauteville-Lompnes    |
| 01229        | 01340     | Malafretaz            |
| 01269        | 01130     | Nantua                |
| 01269        | 01460     | Nantua                |
| 01420        | 01140     | Thoissey              |
| 01457        | 01540     | Vonnas                |
| 03036        | 03160     | Bourbon-l'Archambault |
| 03107        | 03450     | Ébreuil               |
| 03138        | 03120     | Lapalisse             |
| 03195        | 03310     | Néris-les-Bains       |
| 03310        | 03200     | Vichy                 |
| 04006        | 04260     | Allos                 |
| 04008        | 04240     | Annot                 |
| 04019        | 04400     | Barcelonnette         |
| 04025        | 04370     | Beauvezer             |
| 04061        | 04370     | Colmars               |
| 04070        | 04000     | Digne-les-Bains       |
| 04073        | 04400     | Enchastrayes          |
| 04094        | 04800     | Gréoux-les-Bains      |
| 04226        | 04400     | Uvernet-Fours         |
| 05003        | 05470     | Aiguilles             |
| 05023        | 05100     | Briançon              |
| 05061        | 05000     | Gap                   |
| 05063        | 05320     | La Grave              |
| 05079        | 05220     | Le Monétier-les-Bains |
| 05085        | 05100     | Montgenèvre           |
| 05096        | 05170     | Orcières              |
| 05119        | 05600     | Risoul                |
| 05133        | 05330     | Saint-Chaffrey        |
| 05161        | 05240     | La Salle-les-Alpes    |
| 05164        | 05160     | Savines-le-Lac        |
| 05177        | 05560     | Vars                  |
| 06004        | 06160     | Antibes               |
| 06004        | 06600     | Antibes               |
| 06011        | 06310     | Beaulieu-sur-Mer      |
| 06012        | 06240     | Beausoleil            |
| 06018        | 06410     | Biot                  |
| 06029        | 06150     | Cannes                |
| 06029        | 06400     | Cannes                |
| 06032        | 06320     | Cap-d'Ail             |
| 06044        | 06480     | La Colle-sur-Loup     |
| 06068        | 06620     | Gourdon               |
| 06069        | 06130     | Grasse                |

|       |       |                           |
|-------|-------|---------------------------|
| 06069 | 06520 | Grasse                    |
| 06071 | 06470 | Guillaumes                |
| 06073 | 06420 | Isola                     |
| 06077 | 06440 | Lucéram                   |
| 06079 | 06210 | Mandelieu-la-Napoule      |
| 06083 | 06500 | Menton                    |
| 06088 | 06000 | Nice                      |
| 06088 | 06100 | Nice                      |
| 06088 | 06200 | Nice                      |
| 06088 | 06300 | Nice                      |
| 06094 | 06470 | Péone                     |
| 06104 | 06190 | Roquebrune-Cap-Martin     |
| 06120 | 06660 | Saint-Étienne-de-Tinée    |
| 06121 | 06230 | Saint-Jean-Cap-Ferrat     |
| 06123 | 06700 | Saint-Laurent-du-Var      |
| 06125 | 06470 | Saint-Martin-d'Entraunes  |
| 06127 | 06450 | Saint-Martin-Vésubie      |
| 06128 | 06570 | Saint-Paul                |
| 06130 | 06460 | Saint-Vallier-de-Thiery   |
| 06153 | 06420 | Valdeblore                |
| 06159 | 06230 | Villefranche-sur-Mer      |
| 07019 | 07200 | Aubenas                   |
| 07031 | 07460 | Berrias-et-Casteljau      |
| 07061 | 07120 | Chauzon                   |
| 07093 | 07530 | Genestelle                |
| 07101 | 07120 | Grospierres               |
| 07113 | 07150 | Labastide-de-Virac        |
| 07128 | 07520 | Lalouvesc                 |
| 07129 | 07270 | Lamastre                  |
| 07133 | 07220 | Larnas                    |
| 07156 | 07380 | Meyras                    |
| 07168 | 07150 | Orgnac-l'Aven             |
| 07183 | 07120 | Pradons                   |
| 07201 | 07120 | Ruoms                     |
| 07204 | 07320 | Saint-Agrève              |
| 07207 | 07120 | Saint-Alban-Auriolles     |
| 07210 | 07600 | Saint-Andéol-de-Vals      |
| 07229 | 07200 | Saint-Didier-sous-Aubenas |
| 07251 | 07530 | Saint-Joseph-des-Bancs    |
| 07254 | 07200 | Saint-Julien-du-Serre     |
| 07272 | 07200 | Saint-Maurice-d'Ardèche   |
| 07289 | 07200 | Saint-Privat              |
| 07304 | 07150 | Salavas                   |
| 07306 | 07120 | Sampzon                   |
| 07325 | 07200 | Ucel                      |
| 07330 | 07150 | Vallon-Pont-d'Arc         |
| 07331 | 07600 | Vals-les-Bains            |
| 07334 | 07140 | Les Vans                  |
| 07339 | 07200 | Vesseaux                  |

|       |       |                           |
|-------|-------|---------------------------|
| 07341 | 07170 | Villeneuve-de-Berg        |
| 07348 | 07200 | Vogüé                     |
| 09029 | 09140 | Aulus-les-Bains           |
| 09032 | 09110 | Ax-les-Thermes            |
| 09047 | 09300 | Bélesta                   |
| 09122 | 09000 | Foix                      |
| 09181 | 09290 | Le Mas-d'Azil             |
| 09209 | 09200 | Montjoie-en-Couserans     |
| 10238 | 10140 | Mesnil-Saint-Père         |
| 11008 | 11580 | Alet-les-Bains            |
| 11069 | 11000 | Carcassonne               |
| 11113 | 11350 | Cucugnan                  |
| 11123 | 11350 | Duilhac-sous-Peyrepertuse |
| 11170 | 11430 | Gruissan                  |
| 11202 | 11370 | Leucate                   |
| 11266 | 11210 | Port-la-Nouvelle          |
| 11276 | 11350 | Paziols                   |
| 11304 | 11500 | Quillan                   |
| 11401 | 11350 | Tuchan                    |
| 12006 | 12430 | Alrance                   |
| 12010 | 12290 | Arques                    |
| 12011 | 12120 | Arvieu                    |
| 12024 | 12390 | Belcastel                 |
| 12025 | 12370 | Belmont-sur-Rance         |
| 12076 | 12320 | Conques                   |
| 12083 | 12110 | Cransac                   |
| 12090 | 12000 | Druelle                   |
| 12090 | 12510 | Druelle                   |
| 12094 | 12140 | Entraygues-sur-Truyère    |
| 12114 | 12320 | Grand-Vabre               |
| 12119 | 12210 | Laguiole                  |
| 12133 | 12450 | Luc-la-Primaube           |
| 12145 | 12100 | Millau                    |
| 12146 | 12000 | Le Monastère              |
| 12167 | 12270 | Najac                     |
| 12168 | 12230 | Nant                      |
| 12173 | 12320 | Noailhac                  |
| 12174 | 12510 | Olemps                    |
| 12176 | 12000 | Onet-le-Château           |
| 12176 | 12850 | Onet-le-Château           |
| 12185 | 12290 | Pont-de-Salars            |
| 12187 | 12470 | Prades-d'Aubrac           |
| 12202 | 12000 | Rodez                     |
| 12214 | 12470 | Saint-Chély-d'Aubrac      |
| 12218 | 12320 | Saint-Cyprien-sur-Dourdou |
| 12221 | 12320 | Saint-Félix-de-Lunel      |
| 12224 | 12130 | Saint-Geniez-d'Olt        |
| 12238 | 12780 | Saint-Léons               |
| 12241 | 12850 | Sainte-Radegonde          |

|       |       |                            |
|-------|-------|----------------------------|
| 12253 | 12410 | Salles-Curan               |
| 12264 | 12740 | Sébazac-Concourès          |
| 12266 | 12290 | Séгур                      |
| 12268 | 12320 | Sénergues                  |
| 12283 | 12290 | Trémouilles                |
| 12294 | 12780 | Vézins-de-Lévézou          |
| 12297 | 12290 | Le Vibal                   |
| 12298 | 12580 | Villecomtal                |
| 12299 | 12430 | Villefranche-de-Panat      |
| 12307 | 12410 | Curan                      |
| 13001 | 13080 | Aix-en-Provence            |
| 13001 | 13090 | Aix-en-Provence            |
| 13001 | 13100 | Aix-en-Provence            |
| 13001 | 13290 | Aix-en-Provence            |
| 13001 | 13540 | Aix-en-Provence            |
| 13004 | 13104 | Arles                      |
| 13004 | 13123 | Arles                      |
| 13004 | 13129 | Arles                      |
| 13004 | 13200 | Arles                      |
| 13004 | 13280 | Arles                      |
| 13011 | 13520 | Les Baux-de-Provence       |
| 13022 | 13260 | Cassis                     |
| 13028 | 13600 | La Ciotat                  |
| 13038 | 13990 | Fontvieille                |
| 13047 | 13118 | Istres                     |
| 13047 | 13800 | Istres                     |
| 13084 | 13640 | La Roque-d'Anthéron        |
| 13096 | 13460 | Saintes-Maries-de-la-Mer   |
| 14047 | 14400 | Bayeux                     |
| 14066 | 14990 | Bernières-sur-Mer          |
| 14079 | 14910 | Blonville-sur-Mer          |
| 14117 | 14390 | Cabourg                    |
| 14118 | 14000 | Caen                       |
| 14165 | 14710 | Colleville-sur-Mer         |
| 14191 | 14470 | Courseulles-sur-Mer        |
| 14220 | 14800 | Deauville                  |
| 14333 | 14600 | Honfleur                   |
| 14338 | 14510 | Houlgate                   |
| 14354 | 14830 | Langrune-sur-Mer           |
| 14365 | 14780 | Lion-sur-Mer               |
| 14366 | 14100 | Lisieux                    |
| 14384 | 14530 | Luc-sur-Mer                |
| 14409 | 14810 | Merville-Franceville-Plage |
| 14488 | 14150 | Ouistreham                 |
| 14515 | 14520 | Port-en-Bessin-Huppain     |
| 14562 | 14750 | Saint-Aubin-sur-Mer        |
| 14605 | 14710 | Saint-Laurent-sur-Mer      |
| 14699 | 14800 | Touques                    |
| 14715 | 14360 | Trouville-sur-Mer          |

|       |       |                            |
|-------|-------|----------------------------|
| 14745 | 14710 | Vierville-sur-Mer          |
| 14754 | 14640 | Villers-sur-Mer            |
| 14755 | 14113 | Villerville                |
| 15045 | 15110 | Chaudes-Aigues             |
| 15054 | 15190 | Condat                     |
| 15094 | 15150 | Laroquebrou                |
| 15101 | 15300 | Laveissière                |
| 15138 | 15300 | Murat                      |
| 15187 | 15100 | Saint-Flour                |
| 15219 | 15140 | Salers                     |
| 15258 | 15800 | Vic-sur-Cère               |
| 17004 | 17123 | Île-d'Aix                  |
| 17019 | 17590 | Ars-en-Ré                  |
| 17021 | 17530 | Arvert                     |
| 17051 | 17580 | Le Bois-Plage-en-Ré        |
| 17093 | 17480 | Le Château-d'Oléron        |
| 17121 | 17670 | La Couarde-sur-Mer         |
| 17140 | 17550 | Dolus-d'Oléron             |
| 17155 | 17750 | Étaules                    |
| 17161 | 17630 | La Flotte                  |
| 17168 | 17450 | Fouras                     |
| 17189 | 17320 | Hiers-Brouage              |
| 17197 | 17500 | Jonzac                     |
| 17207 | 17111 | Loix                       |
| 17225 | 17570 | Les Mathes                 |
| 17230 | 17132 | Meschers-sur-Gironde       |
| 17240 | 17130 | Montendre                  |
| 17247 | 17113 | Mornac-sur-Seudre          |
| 17248 | 17120 | Mortagne-sur-Gironde       |
| 17283 | 17800 | Pons                       |
| 17297 | 17940 | Rivedoux-Plage             |
| 17299 | 17300 | Rochefort                  |
| 17306 | 17200 | Royan                      |
| 17311 | 17570 | Saint-Augustin             |
| 17318 | 17590 | Saint-Clément-des-Baleines |
| 17333 | 17110 | Saint-Georges-de-Didonne   |
| 17337 | 17190 | Saint-Georges-d'Oléron     |
| 17347 | 17400 | Saint-Jean-d'Angély        |
| 17369 | 17410 | Saint-Martin-de-Ré         |
| 17380 | 17420 | Saint-Palais-sur-Mer       |
| 17385 | 17310 | Saint-Pierre-d'Oléron      |
| 17411 | 17370 | Saint-Trojan-les-Bains     |
| 17421 | 17600 | Saujon                     |
| 17452 | 17390 | La Tremblade               |
| 17461 | 17640 | Vaux-sur-Mer               |
| 17484 | 17730 | Port-des-Barques           |
| 17485 | 17370 | Le Grand-Village-Plage     |
| 17486 | 17840 | La Brée-les-Bains          |
| 18241 | 18300 | Sancerre                   |

|       |       |                      |
|-------|-------|----------------------|
| 19010 | 19400 | Argentat             |
| 19013 | 19190 | Aubazines            |
| 19015 | 19310 | Ayen                 |
| 19023 | 19190 | Beynat               |
| 19057 | 19500 | Collonges-la-Rouge   |
| 19062 | 19800 | Corrèze              |
| 19067 | 19500 | Curemonte            |
| 19113 | 19160 | Liginiac             |
| 19148 | 19160 | Neuvic               |
| 19254 | 19230 | Ségur-le-Château     |
| 19273 | 19500 | Turenne              |
| 21054 | 21200 | Beaune               |
| 21582 | 21590 | Santenay             |
| 21584 | 21210 | Saulieu              |
| 22007 | 22520 | Binic                |
| 22016 | 22870 | Île-de-Bréhat        |
| 22050 | 22100 | Dinan                |
| 22054 | 22430 | Erquy                |
| 22055 | 22680 | Étables-sur-Mer      |
| 22084 | 22270 | Jugon-les-Lacs       |
| 22086 | 22500 | Kerfot               |
| 22094 | 22770 | Lancieux             |
| 22108 | 22290 | Lanleff              |
| 22109 | 22580 | Lanloup              |
| 22113 | 22300 | Lannion              |
| 22162 | 22500 | Paimpol              |
| 22168 | 22700 | Perros-Guirec        |
| 22178 | 22290 | Pléhédél             |
| 22179 | 22240 | Fréhel               |
| 22186 | 22370 | Pléneuf-Val-André    |
| 22210 | 22620 | Ploubazlanec         |
| 22214 | 22470 | Plouézec             |
| 22218 | 22820 | Plougrescant         |
| 22233 | 22860 | Plourivo             |
| 22242 | 22240 | Plurien              |
| 22250 | 22260 | Pontrieux            |
| 22282 | 22380 | Saint-Cast-le-Guildo |
| 22325 | 22410 | Saint-Quay-Portrieux |
| 22343 | 22560 | Trébeurden           |
| 22353 | 22730 | Trégastel            |
| 22362 | 22220 | Tréguier             |
| 22390 | 22930 | Yvias                |
| 23076 | 23110 | Évaux-les-Bains      |
| 24035 | 24170 | Belvès               |
| 24043 | 24540 | Biron                |
| 24106 | 24290 | La Chapelle-Aubareil |
| 24143 | 24150 | Couze-et-Saint-Front |
| 24152 | 24250 | Domme                |
| 24167 | 24500 | Eymet                |

|       |       |                            |
|-------|-------|----------------------------|
| 24174 | 24290 | Fanlac                     |
| 24175 | 24290 | Les Farges                 |
| 24210 | 24390 | Hautefort                  |
| 24212 | 24560 | Issigeac                   |
| 24291 | 24290 | Montignac                  |
| 24311 | 24300 | Nontron                    |
| 24326 | 24620 | Peyzac-le-Moustier         |
| 24330 | 24580 | Plazac                     |
| 24359 | 24500 | Sadillac                   |
| 24364 | 24290 | Saint-Amand-de-Coly        |
| 24392 | 24590 | Saint-Crépin-et-Carlucet   |
| 24395 | 24250 | Saint-Cybranet             |
| 24412 | 24590 | Saint-Geniès               |
| 24425 | 24800 | Saint-Jean-de-Côle         |
| 24443 | 24290 | Saint-Léon-sur-Vézère      |
| 24520 | 24200 | Sarlat-la-Canéda           |
| 24531 | 24290 | Sergeac                    |
| 24536 | 24500 | Singleyrac                 |
| 24540 | 24420 | Sorges                     |
| 24563 | 24290 | Valojoux                   |
| 24565 | 24360 | Varaignes                  |
| 24582 | 24530 | Villars                    |
| 25307 | 25370 | Les Hôpitaux-Neufs         |
| 25318 | 25370 | Jougne                     |
| 25348 | 25370 | Longevilles-Mont-d'Or      |
| 25380 | 25370 | Métabief                   |
| 25494 | 25370 | Rochejean                  |
| 26018 | 26570 | Aulan                      |
| 26056 | 26460 | Bourdeaux                  |
| 26059 | 26190 | Bouvante                   |
| 26074 | 26420 | La Chapelle-en-Vercors     |
| 26086 | 26410 | Châillon-en-Diois          |
| 26108 | 26400 | Crest                      |
| 26113 | 26150 | Die                        |
| 26114 | 26220 | Dieulefit                  |
| 26146 | 26230 | Grignan                    |
| 26168 | 26620 | Lus-la-Croix-Haute         |
| 26193 | 26570 | Montbrun-les-Bains         |
| 26220 | 26110 | Nyons                      |
| 26290 | 26420 | Saint-Agnan-en-Vercors     |
| 26301 | 26260 | Saint-Donat-sur-l'Herbasse |
| 26307 | 26190 | Saint-Jean-en-Royans       |
| 26315 | 26420 | Saint-Martin-en-Vercors    |
| 26320 | 26190 | Saint-Nazaire-en-Royans    |
| 26321 | 26340 | Saint-Nazaire-le-Désert    |
| 26360 | 26230 | Valaurie                   |
| 26364 | 26420 | Vassieux-en-Vercors        |
| 27016 | 27700 | Les Andelys                |
| 27377 | 27480 | Lyons-la-Forêt             |



|       |       |                      |
|-------|-------|----------------------|
| 28088 | 28200 | Châteaudun           |
| 28280 | 28400 | Nogent-le-Rotrou     |
| 29003 | 29770 | Audierne             |
| 29021 | 29890 | Brignogan-Plage      |
| 29022 | 29570 | Camaret-sur-Mer      |
| 29023 | 29660 | Carantec             |
| 29027 | 29520 | Châteauneuf-du-Faou  |
| 29030 | 29233 | Cléder               |
| 29031 | 29360 | Clohars-Carnoët      |
| 29037 | 29120 | Combrit              |
| 29039 | 29900 | Concarneau           |
| 29040 | 29217 | Le Conquet           |
| 29042 | 29160 | Crozon               |
| 29046 | 29100 | Douarnenez           |
| 29057 | 29940 | La Forêt-Fouesnant   |
| 29058 | 29170 | Fouesnant            |
| 29072 | 29730 | Guilvinec            |
| 29087 | 29100 | Le Juch              |
| 29090 | 29100 | Kerlaz               |
| 29091 | 29890 | Kerlouan             |
| 29134 | 29180 | Locronan             |
| 29135 | 29750 | Loctudy              |
| 29150 | 29350 | Moëlan-sur-Mer       |
| 29153 | 29920 | Névez                |
| 29158 | 29760 | Penmarch             |
| 29165 | 29740 | Plobannalec-Lesconil |
| 29177 | 29810 | Plouarzel            |
| 29185 | 29430 | Plouescat            |
| 29190 | 29217 | Plougonvelin         |
| 29197 | 29780 | Plouhinec            |
| 29203 | 29890 | Plounéour-Trez       |
| 29217 | 29930 | Pont-Aven            |
| 29218 | 29790 | Pont-Croix           |
| 29224 | 29100 | Pouldergat           |
| 29226 | 29100 | Poullan-sur-Mer      |
| 29239 | 29680 | Roscoff              |
| 29259 | 29250 | Saint-Pol-de-Léon    |
| 29293 | 29910 | Trégunc              |
| 2A041 | 20169 | Bonifacio            |
| 2A247 | 20137 | Porto-Vecchio        |
| 2A249 | 20110 | Propriano            |
| 2B050 | 20260 | Calvi                |
| 2B134 | 20220 | L'Île-Rousse         |
| 2B150 | 20260 | Lumio                |
| 2B313 | 20230 | San-Nicolao          |
| 30003 | 30220 | Aigues-Mortes        |
| 30005 | 30760 | Aiguèze              |
| 30007 | 30100 | Alès                 |
| 30008 | 30500 | Allègre-les-Fumades  |

|       |       |                             |
|-------|-------|-----------------------------|
| 30010 | 30140 | Anduze                      |
| 30032 | 30300 | Beaucaire                   |
| 30045 | 30160 | Bordezac                    |
| 30070 | 30130 | Carsan                      |
| 30096 | 30630 | Cornillon                   |
| 30120 | 30160 | Gagnières                   |
| 30124 | 30760 | Le Garn                     |
| 30131 | 30630 | Goudargues                  |
| 30133 | 30240 | Le Grau-du-Roi              |
| 30143 | 30760 | Laval-Saint-Roman           |
| 30164 | 30430 | Méjannes-le-Clap            |
| 30175 | 30630 | Montclus                    |
| 30189 | 30000 | Nîmes                       |
| 30189 | 30900 | Nîmes                       |
| 30194 | 30160 | Peyremale                   |
| 30210 | 30260 | Quissac                     |
| 30222 | 30200 | La Roque-sur-Cèze           |
| 30227 | 30500 | Saint-Ambroix               |
| 30230 | 30630 | Saint-André-de-Roquepertuis |
| 30242 | 30760 | Saint-Christol-de-Rodières  |
| 30256 | 30200 | Saint-Gervais               |
| 30273 | 30760 | Saint-Julien-de-Peyrolas    |
| 30277 | 30200 | Saint-Laurent-de-Carnols    |
| 30287 | 30200 | Saint-Michel-d'Euzet        |
| 30290 | 30130 | Saint-Paulet-de-Caisson     |
| 30304 | 30760 | Salazac                     |
| 30311 | 30610 | Sauve                       |
| 30321 | 30250 | Sommières                   |
| 30334 | 30700 | Uzès                        |
| 30339 | 30570 | Valleraugue                 |
| 30350 | 30120 | Le Vigan                    |
| 31042 | 31110 | Bagnères-de-Luchon          |
| 31045 | 31510 | Barbazan                    |
| 31167 | 31160 | Encausse-les-Thermes        |
| 31208 | 31160 | Ganties                     |
| 31451 | 31250 | Revel                       |
| 31472 | 31510 | Saint-Bertrand-de-Comminges |
| 31523 | 31260 | Salies-du-Salat             |
| 32082 | 32700 | Castéra-Lectourois          |
| 32083 | 32410 | Castéra-Verduzan            |
| 32096 | 32150 | Cazaubon                    |
| 32119 | 32800 | Eauze                       |
| 32208 | 32700 | Lectoure                    |
| 32233 | 32230 | Marciac                     |
| 32249 | 32120 | Mauvezin                    |
| 32290 | 32250 | Montréal                    |
| 32319 | 32160 | Plaisance                   |
| 33005 | 33510 | Andernos-les-Bains          |
| 33009 | 33120 | Arcachon                    |

|       |       |                             |
|-------|-------|-----------------------------|
| 33011 | 33740 | Arès                        |
| 33019 | 33980 | Audenge                     |
| 33097 | 33121 | Carcans                     |
| 33193 | 33590 | Grayan-et-l'Hôpital         |
| 33199 | 33470 | Gujan-Mestras               |
| 33203 | 33990 | Hourtin                     |
| 33214 | 33680 | Lacanau                     |
| 33229 | 33138 | Lanton                      |
| 33236 | 33950 | Lège-Cap-Ferret             |
| 33236 | 33970 | Lège-Cap-Ferret             |
| 33333 | 33680 | Le Porge                    |
| 33384 | 33330 | Saint-Christophe-des-Bardès |
| 33394 | 33330 | Saint-Émilion               |
| 33396 | 33330 | Saint-Étienne-de-Lisse      |
| 33420 | 33330 | Saint-Hippolyte             |
| 33426 | 33330 | Saint-Laurent-des-Combes    |
| 33459 | 33330 | Saint-Pey-d'Armens          |
| 33480 | 33330 | Saint-Sulpice-de-Faleyrens  |
| 33514 | 33780 | Soulac-sur-Mer              |
| 33527 | 33470 | Le Teich                    |
| 33529 | 33115 | La Teste-de-Buch            |
| 33529 | 33260 | La Teste-de-Buch            |
| 33540 | 33930 | Vendays-Montalivet          |
| 33544 | 33123 | Le Verdon-sur-Mer           |
| 33546 | 33330 | Vignonet                    |
| 34003 | 34300 | Agde                        |
| 34107 | 34330 | Fraisse-sur-Agout           |
| 34108 | 34110 | Frontignan                  |
| 34126 | 34240 | Lamalou-les-Bains           |
| 34150 | 34340 | Marseillan                  |
| 34172 | 34000 | Montpellier                 |
| 34172 | 34070 | Montpellier                 |
| 34172 | 34080 | Montpellier                 |
| 34172 | 34090 | Montpellier                 |
| 34192 | 34250 | Palavas-les-Flots           |
| 34199 | 34120 | Pézenas                     |
| 34301 | 34200 | Sète                        |
| 34344 | 34280 | La Grande-Motte             |
| 35049 | 35260 | Cancale                     |
| 35078 | 35120 | Cherrueix                   |
| 35085 | 35270 | Combourg                    |
| 35093 | 35800 | Dinard                      |
| 35238 | 35000 | Rennes                      |
| 35238 | 35200 | Rennes                      |
| 35238 | 35700 | Rennes                      |
| 35256 | 35800 | Saint-Briac-sur-Mer         |
| 35287 | 35800 | Saint-Lunaire               |
| 35288 | 35400 | Saint-Malo                  |
| 35360 | 35500 | Vitré                       |

|       |       |                            |
|-------|-------|----------------------------|
| 36070 | 36270 | Éguzon-Chantôme            |
| 36081 | 36190 | Gargilesse-Dampierre       |
| 36228 | 36600 | Valençay                   |
| 37003 | 37400 | Amboise                    |
| 37062 | 37330 | Château-la-Vallière        |
| 37072 | 37500 | Chinon                     |
| 37119 | 37220 | L'Île-Bouchard             |
| 37132 | 37600 | Loches                     |
| 37226 | 37800 | Sainte-Maure-de-Touraine   |
| 37243 | 37510 | Savonnières                |
| 37261 | 37000 | Tours                      |
| 37261 | 37100 | Tours                      |
| 37261 | 37200 | Tours                      |
| 38006 | 38580 | Allevard                   |
| 38021 | 38880 | Autrans                    |
| 38052 | 38520 | Le Bourg-d'Oisans          |
| 38082 | 38850 | Charavines                 |
| 38090 | 38650 | Château-Bernard            |
| 38129 | 38250 | Corrençon-en-Vercors       |
| 38186 | 38650 | Gresse-en-Vercors          |
| 38191 | 38750 | Huez                       |
| 38203 | 38220 | Laffrey                    |
| 38253 | 38860 | Mont-de-Lans               |
| 38422 | 38410 | Saint-Martin-d'Uriage      |
| 38442 | 38380 | Saint-Pierre-de-Chartreuse |
| 38527 | 38114 | Vaujany                    |
| 38534 | 38520 | Vénosc                     |
| 38534 | 38860 | Vénosc                     |
| 38548 | 38250 | Villard-de-Lans            |
| 38550 | 38114 | Villard-Reculas            |
| 38563 | 38500 | Voiron                     |
| 38567 | 38410 | Chamrousse                 |
| 39059 | 39220 | Bois-d'Amont               |
| 39154 | 39130 | Clairvaux-les-Lacs         |
| 39275 | 39310 | Lamoura                    |
| 39300 | 39000 | Lons-le-Saunier            |
| 39441 | 39220 | Prémanon                   |
| 39441 | 39400 | Prémanon                   |
| 39442 | 39150 | Prénoval                   |
| 39470 | 39220 | Les Rousses                |
| 39470 | 39400 | Les Rousses                |
| 39487 | 39150 | Saint-Laurent-en-Grandvaux |
| 39500 | 39110 | Salins-les-Bains           |
| 40046 | 40600 | Biscarrosse                |
| 40065 | 40130 | Capbreton                  |
| 40184 | 40200 | Mimizan                    |
| 40296 | 40510 | Seignosse                  |
| 40304 | 40150 | Soorts-Hossegor            |
| 40310 | 40140 | Soustons                   |

|       |       |                          |
|-------|-------|--------------------------|
| 40328 | 40480 | Vieux-Boucau-les-Bains   |
| 41018 | 41000 | Blois                    |
| 41025 | 41250 | Bracieux                 |
| 41029 | 41120 | Candé-sur-Beuvron        |
| 41034 | 41250 | Chambord                 |
| 41045 | 41150 | Chaumont-sur-Loire       |
| 41050 | 41700 | Cheverny                 |
| 41176 | 41300 | Pierrefitte-sur-Sauldre  |
| 41198 | 41110 | Saint-Aignan             |
| 42149 | 42210 | Montrond-les-Bains       |
| 42159 | 42440 | Noirétable               |
| 42222 | 42330 | Saint-Galmier            |
| 43003 | 43270 | Allègre                  |
| 43005 | 43580 | Alleyras                 |
| 43006 | 43380 | Ally                     |
| 43008 | 43490 | Arlempdes                |
| 43015 | 43300 | Auvers                   |
| 43020 | 43210 | Bas-en-Basset            |
| 43033 | 43450 | Blesle                   |
| 43042 | 43510 | Cayres                   |
| 43049 | 43800 | Chamalières-sur-Loire    |
| 43051 | 43400 | Le Chambon-sur-Lignon    |
| 43052 | 43440 | Champagnac-le-Vieux      |
| 43067 | 43230 | Chavaniac-Lafayette      |
| 43068 | 43300 | Chazelles                |
| 43070 | 43380 | Chilhac                  |
| 43072 | 43230 | La Chomette              |
| 43077 | 43490 | Costaros                 |
| 43085 | 43300 | Desges                   |
| 43090 | 43170 | Esplantas                |
| 43094 | 43300 | Ferrussac                |
| 43106 | 43230 | Jax                      |
| 43112 | 43300 | Langeac                  |
| 43117 | 43100 | Lavaudieu                |
| 43118 | 43380 | Lavoûte-Chilhac          |
| 43119 | 43800 | Lavoûte-sur-Loire        |
| 43121 | 43410 | Léotoing                 |
| 43133 | 43100 | Mercoeur                 |
| 43136 | 43580 | Monistrol-d'Allier       |
| 43141 | 43290 | Montfaucon-en-Velay      |
| 43143 | 43260 | Montusclat               |
| 43148 | 43230 | Paulhaguet               |
| 43150 | 43200 | Le Pertuis               |
| 43151 | 43300 | Pinols                   |
| 43154 | 43420 | Pradelles                |
| 43166 | 43130 | Saint-André-de-Chalencon |
| 43172 | 43290 | Saint-Bonnet-le-Froid    |
| 43195 | 43380 | Saint-Ilpize             |
| 43200 | 43260 | Saint-Julien-Chapteuil   |

|       |       |                         |
|-------|-------|-------------------------|
| 43206 | 43100 | Saint-Just-près-Brioude |
| 43216 | 43350 | Saint-Paulien           |
| 43218 | 43260 | Saint-Pierre-Eynac      |
| 43220 | 43580 | Saint-Préjet-d'Allier   |
| 43234 | 43170 | Saugues                 |
| 43240 | 43130 | Solignac-sous-Roche     |
| 43249 | 43210 | Valprivas               |
| 43262 | 43100 | Vieille-Brioude         |
| 43264 | 43380 | Villeneuve-d'Allier     |
| 43267 | 43800 | Vorey                   |
| 44010 | 44740 | Batz-sur-Mer            |
| 44012 | 44760 | La Bernerie-en-Retz     |
| 44043 | 44190 | Clisson                 |
| 44055 | 44500 | La Baule-Escoublac      |
| 44062 | 44130 | Le Gâvre                |
| 44069 | 44350 | Guérande                |
| 44091 | 44170 | Marsac-sur-Don          |
| 44097 | 44420 | Mesquer                 |
| 44109 | 44000 | Nantes                  |
| 44109 | 44100 | Nantes                  |
| 44109 | 44200 | Nantes                  |
| 44109 | 44300 | Nantes                  |
| 44113 | 44170 | Nozay                   |
| 44125 | 44420 | Piriac-sur-Mer          |
| 44126 | 44770 | La Plaine-sur-Mer       |
| 44131 | 44210 | Pornic                  |
| 44132 | 44380 | Pornichet               |
| 44135 | 44510 | Le Pouliguen            |
| 44136 | 44770 | Préfailles              |
| 44154 | 44250 | Saint-Brevin-les-Pins   |
| 44182 | 44730 | Saint-Michel-Chef-Chef  |
| 44211 | 44420 | La Turballe             |
| 45146 | 45240 | La Ferté-Saint-Aubin    |
| 45173 | 45150 | Jargeau                 |
| 46003 | 46500 | Alvignac                |
| 46058 | 46110 | Carennac                |
| 46102 | 46100 | Figeac                  |
| 46127 | 46300 | Gourdon                 |
| 46144 | 46200 | Lacave                  |
| 46165 | 46500 | Lavergne                |
| 46193 | 46500 | Miers                   |
| 46213 | 46500 | Padirac                 |
| 46220 | 46200 | Pinsac                  |
| 46240 | 46500 | Rocamadour              |
| 46251 | 46400 | Saint-Céré              |
| 46309 | 46200 | Souillac                |
| 46317 | 46500 | Thégra                  |
| 47052 | 47700 | Casteljaloux            |
| 47086 | 47120 | Duras                   |

|       |       |                         |
|-------|-------|-------------------------|
| 47175 | 47150 | Monflanquin             |
| 47187 | 47120 | Monteton                |
| 47197 | 47600 | Nomdieu                 |
| 47292 | 47500 | Sauveterre-la-Lémance   |
| 47306 | 47110 | Le Temple-sur-Lot       |
| 48009 | 48130 | Aumont-Aubrac           |
| 48014 | 48190 | Bagnols-les-Bains       |
| 48021 | 48250 | La Bastide-Puylaurent   |
| 48047 | 48130 | La Chaze-de-Peyre       |
| 48061 | 48400 | Florac                  |
| 48075 | 48320 | Ispagnac                |
| 48076 | 48130 | Javols                  |
| 48080 | 48300 | Langogne                |
| 48095 | 48000 | Mende                   |
| 48096 | 48150 | Meyrueis                |
| 48140 | 48200 | Saint-Chély-d'Apcher    |
| 48142 | 48130 | Sainte-Colombe-de-Peyre |
| 48146 | 48210 | Sainte-Enimie           |
| 49328 | 49400 | Saumur                  |
| 50003 | 50230 | Agon-Coutainville       |
| 50020 | 50440 | Auderville              |
| 50031 | 50270 | Barneville-Carteret     |
| 50058 | 50560 | Blainville-sur-Mer      |
| 50066 | 50610 | Jullouville             |
| 50066 | 50740 | Jullouville             |
| 50076 | 50290 | Bréhal                  |
| 50081 | 50290 | Bréville-sur-Mer        |
| 50085 | 50290 | Bricqueville-sur-Mer    |
| 50143 | 50290 | Coudeville-sur-Mer      |
| 50165 | 50350 | Donville-les-Bains      |
| 50215 | 50560 | Gouville-sur-Mer        |
| 50218 | 50400 | Granville               |
| 50231 | 50590 | Hauteville-sur-Mer      |
| 50349 | 50590 | Montmartin-sur-Mer      |
| 50353 | 50170 | Le Mont-Saint-Michel    |
| 50359 | 50140 | Mortain                 |
| 50402 | 50340 | Les Pieux               |
| 50403 | 50770 | Pirou                   |
| 50410 | 50170 | Pontorson               |
| 50412 | 50580 | Portbail                |
| 50421 | 50310 | Quinéville              |
| 50427 | 50480 | Ravenoville             |
| 50433 | 50760 | Réville                 |
| 50443 | 50170 | Sacey                   |
| 50481 | 50430 | Saint-Germain-sur-Ay    |
| 50496 | 50530 | Saint-Jean-le-Thomas    |
| 50509 | 50480 | Sainte-Marie-du-Mont    |
| 50523 | 50480 | Sainte-Mère-Église      |
| 50532 | 50380 | Saint-Pair-sur-Mer      |

|       |       |                            |
|-------|-------|----------------------------|
| 50551 | 50390 | Saint-Sauveur-le-Vicomte   |
| 50558 | 50250 | Saint-Symphorien-le-Valois |
| 50562 | 50550 | Saint-Vaast-la-Hougue      |
| 50576 | 50340 | Siouville-Hague            |
| 50639 | 50800 | Villedieu-les-Poêles       |
| 51269 | 51290 | Giffaumont-Champaubert     |
| 52060 | 52400 | Bourbonne-les-Bains        |
| 56005 | 56640 | Arzon                      |
| 56009 | 56360 | Bangor                     |
| 56021 | 56700 | Brandérion                 |
| 56034 | 56340 | Carnac                     |
| 56054 | 56410 | Erdeven                    |
| 56062 | 56680 | Gâvres                     |
| 56069 | 56590 | Groix                      |
| 56078 | 56520 | Guidel                     |
| 56107 | 56260 | Larmor-Plage               |
| 56114 | 56360 | Locmaria                   |
| 56116 | 56740 | Locmariaquer               |
| 56152 | 56360 | Le Palais                  |
| 56155 | 56760 | Pénestin                   |
| 56162 | 56270 | Ploemeur                   |
| 56168 | 56340 | Plouharnel                 |
| 56181 | 56290 | Port-Louis                 |
| 56186 | 56170 | Quiberon                   |
| 56196 | 56220 | Rochefort-en-Terre         |
| 56214 | 56730 | Saint-Gildas-de-Rhuys      |
| 56240 | 56370 | Sarzeau                    |
| 56241 | 56360 | Sauzon                     |
| 56258 | 56470 | La Trinité-sur-Mer         |
| 57046 | 57230 | Baerenthal                 |
| 57089 | 57230 | Bitche                     |
| 57301 | 57230 | Haspelschiedt              |
| 57499 | 57910 | Neufgrange                 |
| 57541 | 57230 | Philippsbourg              |
| 57571 | 57510 | Rémering-lès-Puttelange    |
| 58180 | 58230 | Montsauche-les-Settons     |
| 58214 | 58320 | Pougues-les-Eaux           |
| 58246 | 58360 | Saint-Honoré-les-Bains     |
| 59015 | 59151 | Arleux                     |
| 59183 | 59140 | Dunkerque                  |
| 59183 | 59240 | Dunkerque                  |
| 59183 | 59279 | Dunkerque                  |
| 59183 | 59430 | Dunkerque                  |
| 59183 | 59640 | Dunkerque                  |
| 59535 | 59270 | Saint-Jans-Cappel          |
| 61483 | 61140 | Bagnoles-de-l'Orne         |
| 61508 | 61120 | Vimoutiers                 |
| 62108 | 62600 | Berck                      |
| 62160 | 62200 | Boulogne-sur-Mer           |



|       |       |                          |
|-------|-------|--------------------------|
| 62225 | 62500 | Clairmarais              |
| 62261 | 62780 | Cucq                     |
| 62300 | 62224 | Équiheh-Plage            |
| 62571 | 62155 | Merlimont                |
| 62588 | 62170 | Montreuil                |
| 62604 | 62152 | Neufchâtel-Hardelot      |
| 62667 | 62480 | Le Portel                |
| 62774 | 62231 | Sangatte                 |
| 62826 | 62520 | Le Touquet-Paris-Plage   |
| 62893 | 62930 | Wimereux                 |
| 63003 | 63600 | Ambert                   |
| 63024 | 63690 | Avèze                    |
| 63028 | 63810 | Bagnols                  |
| 63038 | 63610 | Besse-et-Saint-Anastaise |
| 63047 | 63150 | La Bourboule             |
| 63075 | 63400 | Chamalières              |
| 63077 | 63790 | Chambon-sur-Lac          |
| 63098 | 63680 | Chastreix                |
| 63100 | 63390 | Châteauneuf-les-Bains    |
| 63103 | 63140 | Châtel-Guyon             |
| 63129 | 63810 | Cros                     |
| 63144 | 63850 | Égliseneuve-d'Entraigues |
| 63190 | 63690 | Larodde                  |
| 63192 | 63680 | La Tour-d'Auvergne       |
| 63236 | 63240 | Mont-Dore                |
| 63246 | 63150 | Murat-le-Quaire          |
| 63247 | 63790 | Murol                    |
| 63279 | 63113 | Picherande               |
| 63285 | 63230 | Pontgibaud               |
| 63308 | 63130 | Royat                    |
| 63319 | 63660 | Saint-Anthème            |
| 63336 | 63680 | Saint-Donat              |
| 63346 | 63850 | Saint-Genès-Champespe    |
| 63353 | 63630 | Saint-Germain-l'Herm     |
| 63380 | 63710 | Saint-Nectaire           |
| 63385 | 63230 | Saint-Pierre-le-Chastel  |
| 63397 | 63950 | Saint-Sauves-d'Auvergne  |
| 63421 | 63690 | Singles                  |
| 63426 | 63690 | Tauves                   |
| 64040 | 64570 | Arette                   |
| 64101 | 64800 | Baudreix                 |
| 64160 | 64250 | Cambo-les-Bains          |
| 64204 | 64440 | Eaux-Bonnes              |
| 64260 | 64700 | Hendaye                  |
| 64320 | 64440 | Laruns                   |
| 64335 | 64230 | Lescar                   |
| 64339 | 64800 | Lestelle-Bétharram       |
| 64360 | 64660 | Lurbe-Saint-Christau     |
| 64416 | 64190 | Navarrenx                |

|       |       |                                        |
|-------|-------|----------------------------------------|
| 64445 | 64000 | Pau                                    |
| 64499 | 64270 | Salies-de-Béarn                        |
| 65003 | 65240 | Adervielle-Pouchergues                 |
| 65004 | 65400 | Agos-Vidalos                           |
| 65009 | 65150 | Anères                                 |
| 65018 | 65560 | Arbéost                                |
| 65021 | 65400 | Arcizans-Avant                         |
| 65022 | 65400 | Arcizans-Dessus                        |
| 65025 | 65400 | Argelès-Gazost                         |
| 65027 | 65240 | Armenteule                             |
| 65029 | 65400 | Arras-en-Lavedan                       |
| 65032 | 65400 | Arrens-Marsous                         |
| 65045 | 65400 | Aucun                                  |
| 65050 | 65240 | Avajan                                 |
| 65051 | 65660 | Aventignan                             |
| 65054 | 65130 | Avezac-Prat-Lahitte                    |
| 65056 | 65400 | Ayzac-Ost                              |
| 65059 | 65200 | Bagnères-de-Bigorre                    |
| 65059 | 65710 | Bagnères-de-Bigorre                    |
| 65064 | 65240 | Bareilles                              |
| 65069 | 65250 | La Barthe-de-Neste                     |
| 65076 | 65250 | Bazus-Neste                            |
| 65077 | 65400 | Beaucens                               |
| 65093 | 65150 | Bize                                   |
| 65094 | 65150 | Bizous                                 |
| 65099 | 65590 | Bordères-Louron                        |
| 65112 | 65400 | Bun                                    |
| 65123 | 65710 | Campan                                 |
| 65127 | 65130 | Capvern                                |
| 65138 | 65110 | Cauterets                              |
| 65140 | 65590 | Cazaux-Debat<br>Cazaux-Fréchet-Anéran- |
| 65141 | 65240 | Camors                                 |
| 65159 | 65250 | Escala                                 |
| 65165 | 65130 | Esparros                               |
| 65169 | 65400 | Estaing                                |
| 65171 | 65240 | Estarvielle                            |
| 65176 | 65560 | Ferrières                              |
| 65182 | 65400 | Gaillagos                              |
| 65190 | 65250 | Gazave                                 |
| 65194 | 65150 | Générest                               |
| 65195 | 65240 | Génos                                  |
| 65199 | 65240 | Germ                                   |
| 65217 | 65150 | Hautaget                               |
| 65218 | 65250 | Hèches                                 |
| 65231 | 65250 | Izaux                                  |
| 65239 | 65130 | Labastide                              |
| 65241 | 65130 | Laborde                                |
| 65277 | 65150 | Lombrès                                |

|       |       |                           |
|-------|-------|---------------------------|
| 65279 | 65250 | Lortet                    |
| 65282 | 65510 | Loudenvielle              |
| 65283 | 65240 | Loudervielle              |
| 65286 | 65100 | Lourdes                   |
| 65287 | 65370 | Loures-Barousse           |
| 65295 | 65120 | Luz-Saint-Sauveur         |
| 65307 | 65150 | Mazères-de-Neste          |
| 65309 | 65250 | Mazouau                   |
| 65317 | 65240 | Mont                      |
| 65319 | 65150 | Montégut                  |
| 65322 | 65250 | Montoussé                 |
| 65323 | 65150 | Montsérié                 |
| 65327 | 65150 | Nestier                   |
| 65329 | 65150 | Nistos                    |
| 65370 | 65200 | Pouzac                    |
| 65379 | 65590 | Ris                       |
| 65385 | 65250 | Saint-Arroman             |
| 65388 | 65170 | Saint-Lary-Soulan         |
| 65389 | 65150 | Saint-Laurent-de-Neste    |
| 65394 | 65150 | Saint-Paul                |
| 65416 | 65150 | Seich                     |
| 65420 | 65400 | Sère-en-Lavedan           |
| 65428 | 65400 | Sireix                    |
| 65444 | 65150 | Tibiran-Jaunac            |
| 65455 | 65150 | Tuzaguet                  |
| 65466 | 65240 | Vielle-Louron             |
| 65471 | 65170 | Vignec                    |
| 65481 | 65120 | Barèges                   |
| 65482 | 65150 | Cantaous                  |
| 66003 | 66110 | Amélie-les-Bains-Palalda  |
| 66008 | 66700 | Argelès-sur-Mer           |
| 66016 | 66650 | Banyuls-sur-Mer           |
| 66017 | 66420 | Le Barcarès               |
| 66020 | 66210 | Bolquère                  |
| 66024 | 66160 | Le Boulou                 |
| 66048 | 66290 | Cerbère                   |
| 66053 | 66190 | Collioure                 |
| 66075 | 66800 | Eyne                      |
| 66088 | 66130 | Ille-sur-Têt              |
| 66093 | 66740 | Laroque-des-Albères       |
| 66109 | 66500 | Molitg-les-Bains          |
| 66117 | 66210 | Mont-Louis                |
| 66124 | 66120 | Font-Romeu-Odeillo-Via    |
| 66148 | 66660 | Port-Vendres              |
| 66150 | 66230 | Prats-de-Mollo-la-Preste  |
| 66171 | 66750 | Saint-Cyprien             |
| 66175 | 66740 | Saint-Génis-des-Fontaines |
| 66182 | 66470 | Sainte-Marie              |
| 66188 | 66210 | Saint-Pierre-dels-Forcats |

|       |       |                         |
|-------|-------|-------------------------|
| 66196 | 66690 | Sorède                  |
| 66212 | 66440 | Torreilles              |
| 66222 | 66820 | Vernet-les-Bains        |
| 67300 | 67120 | Molsheim                |
| 67303 | 67360 | Morsbronn-les-Bains     |
| 67324 | 67110 | Niederbronn-les-Bains   |
| 67348 | 67210 | Obernai                 |
| 67437 | 67700 | Saverne                 |
| 67462 | 67600 | Sélestat                |
| 68005 | 68410 | Ammerschwahr            |
| 68005 | 68770 | Ammerschwahr            |
| 68044 | 68650 | Le Bonhomme             |
| 68051 | 68380 | Breitenbach-Haut-Rhin   |
| 68078 | 68420 | Eguisheim               |
| 68083 | 68140 | Eschbach-au-Val         |
| 68090 | 68480 | Ferrette                |
| 68097 | 68240 | Fréland                 |
| 68109 | 68140 | Griesbach-au-Val        |
| 68111 | 68420 | Guebessheim             |
| 68117 | 68140 | Gunsbach                |
| 68123 | 68420 | Hattstatt               |
| 68142 | 68140 | Hohrod                  |
| 68161 | 68230 | Katzenthal              |
| 68162 | 68240 | Kaysersberg             |
| 68164 | 68240 | Kientzheim              |
| 68173 | 68910 | Labaroche               |
| 68193 | 68140 | Luttenbach-près-Munster |
| 68204 | 68380 | Metzeral                |
| 68210 | 68380 | Mittlach                |
| 68223 | 68380 | Muhlbach-sur-Munster    |
| 68226 | 68140 | Munster                 |
| 68249 | 68370 | Orbey                   |
| 68255 | 68250 | Pfaffenheim             |
| 68269 | 68150 | Ribeauvillé             |
| 68277 | 68340 | Riquewihr               |
| 68287 | 68250 | Rouffach                |
| 68300 | 68390 | Sausheim                |
| 68310 | 68240 | Sigolsheim              |
| 68311 | 68380 | Sondernach              |
| 68316 | 68230 | Soultzbach-les-Bains    |
| 68317 | 68140 | Soultzeren              |
| 68318 | 68570 | Soultzmatt              |
| 68329 | 68140 | Stosswihr               |
| 68338 | 68230 | Turckheim               |
| 68358 | 68230 | Wasserbourg             |
| 68368 | 68230 | Wihr-au-Val             |
| 70311 | 70300 | Luxeuil-les-Bains       |
| 71009 | 71550 | Anost                   |
| 71047 | 71140 | Bourbon-Lancy           |

|       |       |                            |
|-------|-------|----------------------------|
| 71270 | 71000 | Mâcon                      |
| 71342 | 71600 | Paray-le-Monial            |
| 72181 | 72000 | Le Mans                    |
| 72181 | 72100 | Le Mans                    |
| 73006 | 73210 | Aime                       |
| 73008 | 73100 | Aix-les-Bains              |
| 73015 | 73550 | Les Allues                 |
| 73034 | 73270 | Beaufort                   |
| 73038 | 73210 | Bellentre                  |
| 73054 | 73700 | Bourg-Saint-Maurice        |
| 73057 | 73570 | Brides-les-Bains           |
| 73065 | 73000 | Chambéry                   |
| 73071 | 73350 | Champagny-en-Vanoise       |
| 73094 | 73590 | Crest-Voland               |
| 73114 | 73590 | Flumet                     |
| 73150 | 73210 | Mâcot-la-Plagne            |
| 73186 | 73590 | Notre-Dame-de-Bellecombe   |
| 73198 | 73120 | La Perrière                |
| 73198 | 73600 | La Perrière                |
| 73206 | 73710 | Pralognan-la-Vanoise       |
| 73227 | 73120 | Saint-Bon-Tarentaise       |
| 73257 | 73440 | Saint-Martin-de-Belleville |
| 73284 | 73600 | Salins-les-Thermes         |
| 73296 | 73320 | Tignes                     |
| 73304 | 73150 | Val-d'Isère                |
| 73306 | 73450 | Valloire                   |
| 73318 | 73300 | Villarembert               |
| 74010 | 74000 | Annecy                     |
| 74012 | 74100 | Annemasse                  |
| 74014 | 74300 | Arâches-la-Frasse          |
| 74030 | 74430 | La Baume                   |
| 74032 | 74470 | Bellevaux                  |
| 74034 | 74430 | Le Biot                    |
| 74056 | 74400 | Chamonix-Mont-Blanc        |
| 74058 | 74360 | La Chapelle-d'Abondance    |
| 74063 | 74390 | Châtel                     |
| 74080 | 74220 | La Clusaz                  |
| 74081 | 74300 | Cluses                     |
| 74083 | 74920 | Combloux                   |
| 74085 | 74170 | Les Contamines-Montjoie    |
| 74089 | 74700 | Cordon                     |
| 74091 | 74110 | La Côte-d'Arbroz           |
| 74108 | 74410 | Duingt                     |
| 74114 | 74110 | Essert-Romand              |
| 74119 | 74500 | Évian-les-Bains            |
| 74121 | 74140 | Excenevex                  |
| 74129 | 74200 | La Forclaz                 |
| 74134 | 74260 | Les Gets                   |
| 74136 | 74450 | Le Grand-Bornand           |

|       |       |                              |
|-------|-------|------------------------------|
| 74143 | 74310 | Les Houches                  |
| 74160 | 74230 | Manigod                      |
| 74173 | 74120 | Megève                       |
| 74176 | 74290 | Menthon-Saint-Bernard        |
| 74183 | 74440 | Mieussy                      |
| 74188 | 74110 | Montriond                    |
| 74189 | 74130 | Mont-Saxonnex                |
| 74190 | 74440 | Morillon                     |
| 74191 | 74110 | Morzine                      |
| 74208 | 74190 | Passy                        |
| 74208 | 74480 | Passy                        |
| 74212 | 74130 | Le Petit-Bornand-les-Glières |
| 74215 | 74120 | Praz-sur-Arly                |
| 74224 | 74800 | La Roche-sur-Foron           |
| 74236 | 74170 | Saint-Gervais-les-Bains      |
| 74236 | 74190 | Saint-Gervais-les-Bains      |
| 74237 | 74500 | Saint-Gingolph               |
| 74238 | 74430 | Saint-Jean-d'Aulps           |
| 74256 | 74700 | Sallanches                   |
| 74258 | 74340 | Samoëns                      |
| 74263 | 74140 | Sciez                        |
| 74266 | 74310 | Servoz                       |
| 74267 | 74320 | Sévrier                      |
| 74269 | 74910 | Seyssel                      |
| 74271 | 74430 | Seytroux                     |
| 74276 | 74440 | Taninges                     |
| 74280 | 74230 | Thônes                       |
| 74281 | 74200 | Thonon-les-Bains             |
| 74282 | 74570 | Thorens-Glières              |
| 74290 | 74660 | Vallorcine                   |
| 74294 | 74440 | Verchaix                     |
| 74295 | 74200 | La Vernaz                    |
| 74315 | 74140 | Yvoire                       |
| 76254 | 76790 | Étretat                      |
| 76259 | 76400 | Fécamp                       |
| 76276 | 76440 | Forges-les-Eaux              |
| 76515 | 76860 | Quiberville                  |
| 76655 | 76460 | Saint-Valery-en-Caux         |
| 76711 | 76470 | Le Tréport                   |
| 76735 | 76980 | Veules-les-Roses             |
| 76736 | 76450 | Veulettes-sur-Mer            |
| 76754 | 76111 | Yport                        |
| 77379 | 77160 | Provins                      |
| 78517 | 78120 | Rambouillet                  |
| 78551 | 78100 | Saint-Germain-en-Laye        |
| 78646 | 78000 | Versailles                   |
| 80182 | 80410 | Cayeux-sur-Mer               |
| 80228 | 80550 | Le Crotoy                    |
| 80333 | 80120 | Fort-Mahon-Plage             |

|       |       |                        |
|-------|-------|------------------------|
| 80721 | 80230 | Saint-Valery-sur-Somme |
| 81069 | 81170 | Cordes-sur-Ciel        |
| 81124 | 81230 | Lacaune                |
| 81206 | 81140 | Penne                  |
| 81288 | 81540 | Sorèze                 |
| 82112 | 82200 | Moissac                |
| 83002 | 83630 | Aiguines               |
| 83009 | 83150 | Bandol                 |
| 83019 | 83230 | Bormes-les-Mimosas     |
| 83036 | 83240 | Cavalaire-sur-Mer      |
| 83042 | 83310 | Cogolin                |
| 83048 | 83420 | La Croix-Valmer        |
| 83061 | 83370 | Fréjus                 |
| 83061 | 83600 | Fréjus                 |
| 83063 | 83680 | La Garde-Freinet       |
| 83068 | 83310 | Grimaud                |
| 83069 | 83400 | Hyères                 |
| 83070 | 83980 | Le Lavandou            |
| 83071 | 83250 | La Londe-les-Maures    |
| 83098 | 83220 | Le Pradet              |
| 83099 | 83480 | Puget-sur-Argens       |
| 83101 | 83350 | Ramatuelle             |
| 83107 | 83380 | Roquebrune-sur-Argens  |
| 83107 | 83520 | Roquebrune-sur-Argens  |
| 83112 | 83270 | Saint-Cyr-sur-Mer      |
| 83115 | 83120 | Sainte-Maxime          |
| 83118 | 83530 | Saint-Raphaël          |
| 83118 | 83700 | Saint-Raphaël          |
| 83119 | 83990 | Saint-Tropez           |
| 83123 | 83110 | Sanary-sur-Mer         |
| 83126 | 83500 | La Seyne-sur-Mer       |
| 83129 | 83140 | Six-Fours-les-Plages   |
| 83137 | 83000 | Toulon                 |
| 83137 | 83100 | Toulon                 |
| 83137 | 83200 | Toulon                 |
| 83152 | 83820 | Rayol-Canadel-sur-Mer  |
| 83153 | 83430 | Saint-Mandrier-sur-Mer |
| 84007 | 84000 | Avignon                |
| 84007 | 84140 | Avignon                |
| 84012 | 84190 | Beaumes-de-Venise      |
| 85001 | 85460 | L'Aiguillon-sur-Mer    |
| 85035 | 85470 | Bretignolles-sur-Mer   |
| 85060 | 85180 | Château-d'Olonne       |
| 85078 | 85420 | Damvix                 |
| 85113 | 85350 | L'Île-d'Yeu            |
| 85114 | 85520 | Jard-sur-Mer           |
| 85163 | 85330 | Noirmoutier-en-l'Île   |
| 85164 | 85690 | Notre-Dame-de-Monts    |
| 85166 | 85340 | Olonne-sur-Mer         |

|       |       |                           |
|-------|-------|---------------------------|
| 85194 | 85100 | Les Sables-d'Olonne       |
| 85222 | 85800 | Saint-Gilles-Croix-de-Vie |
| 85226 | 85270 | Saint-Hilaire-de-Riez     |
| 85234 | 85160 | Saint-Jean-de-Monts       |
| 85243 | 85470 | Brem-sur-Mer              |
| 85278 | 85520 | Saint-Vincent-sur-Jard    |
| 85294 | 85360 | La Tranche-sur-Mer        |
| 85307 | 85460 | La Faute-sur-Mer          |
| 86115 | 86130 | Jaunay-Clan               |
| 86194 | 86000 | Poitiers                  |
| 86207 | 86270 | La Roche-Posay            |
| 87011 | 87300 | Bellac                    |
| 87064 | 87120 | Eymoutiers                |
| 87187 | 87500 | Saint-Yrieix-la-Perche    |
| 88029 | 88240 | Bains-les-Bains           |
| 88075 | 88250 | La Bresse                 |
| 88081 | 88540 | Bussang                   |
| 88114 | 88140 | Contrexéville             |
| 88196 | 88400 | Gérardmer                 |
| 88289 | 88320 | Martigny-les-Bains        |
| 88351 | 88370 | Plombières-les-Bains      |
| 88383 | 88200 | Remiremont                |
| 88413 | 88100 | Saint-Dié-des-Vosges      |
| 88500 | 88310 | Ventron                   |
| 88516 | 88800 | Vittel                    |
| 94052 | 94130 | Nogent-sur-Marne          |
| 95026 | 95270 | Asnières-sur-Oise         |
| 95210 | 95880 | Enghien-les-Bains         |
| 95313 | 95290 | L'Isle-Adam               |
| 95527 | 95700 | Roissy-en-France          |
| 97113 | 97190 | Le Gosier                 |
| 97125 | 97118 | Saint-François            |
| 97128 | 97180 | Sainte-Anne               |
| 97229 | 97233 | Schoelcher                |
| 97231 | 97229 | Les Trois-Îlets           |
| 97411 | 97400 | Saint-Denis               |
| 97411 | 97417 | Saint-Denis               |
| 97411 | 97490 | Saint-Denis               |
| 97415 | 97411 | Saint-Paul                |
| 97415 | 97422 | Saint-Paul                |
| 97415 | 97423 | Saint-Paul                |
| 97415 | 97434 | Saint-Paul                |
| 97415 | 97435 | Saint-Paul                |
| 97415 | 97460 | Saint-Paul                |
| 97416 | 97410 | Saint-Pierre              |
| 97416 | 97432 | Saint-Pierre              |